

# Analisi del Mercato TEE

**Stefano Alaimo**



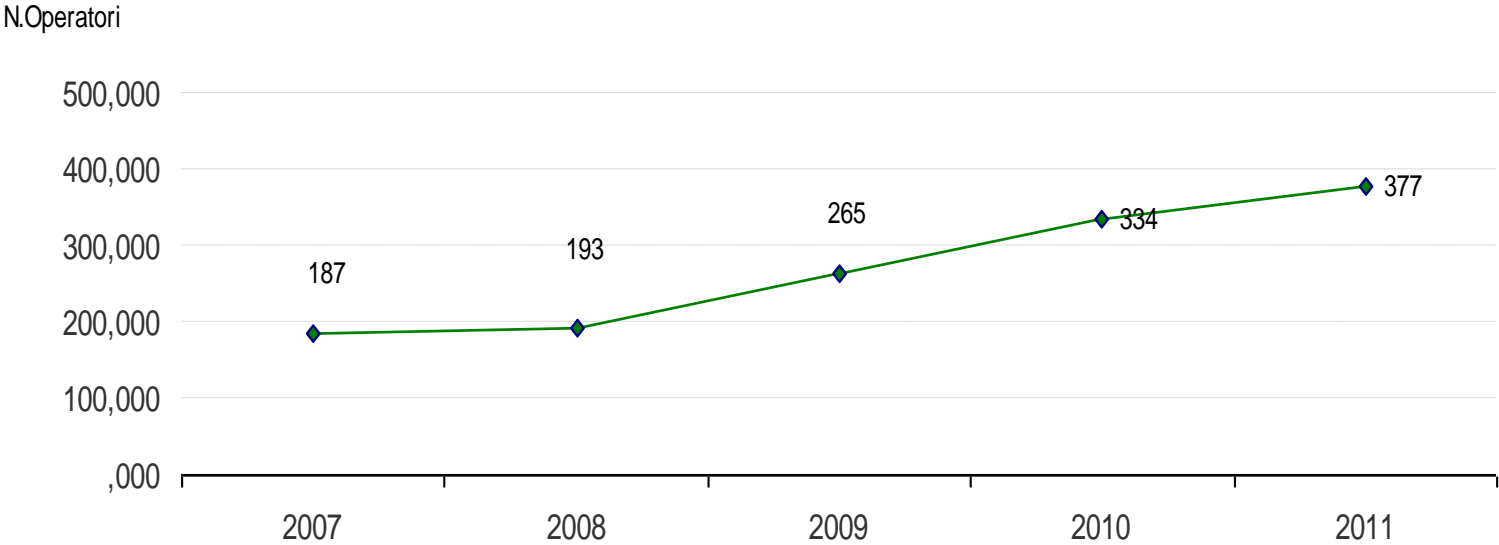
**CERTIFICATI BIANCHI**

*Titoli di efficienza energetica a portata di mano*

[www.certificati-bianchi.com](http://www.certificati-bianchi.com)

**Milano, 21 marzo 2012**

# Numero di Operatori ammessi al mercato TEE



# TEE scambiati sul mercato organizzato e bilateralmente

## Anno 2012

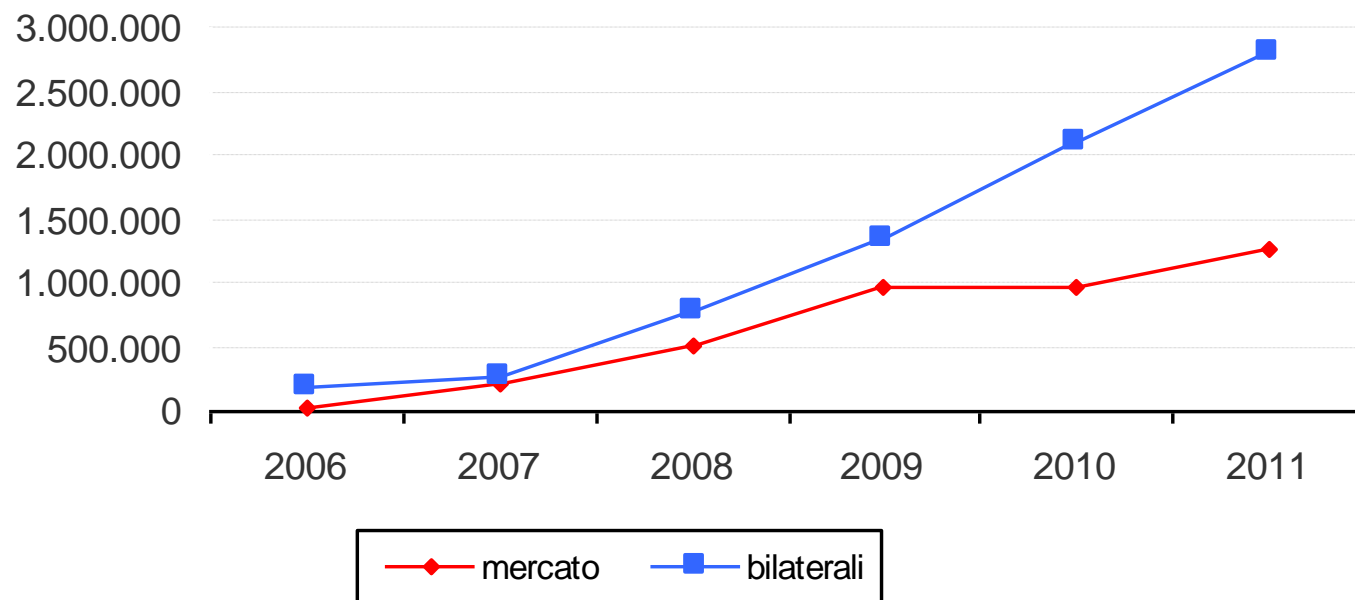
	Tipo I	Tipo II	Tipo III	Totale
Volume TEE scambiati (n. TEE)	183.425	163.430	168.087	514.942
Controvalore (€)	€ 18.733.860,24	€ 16.724.718,34	€ 17.329.999,49	€ 52.788.578,07
Prezzo minimo (€/TEE)	€ 93,00	€ 94,50	€ 95,00	
Prezzo massimo (€/TEE)	€ 107,00	€ 107,00	€ 107,00	
Prezzo medio ponderato (€/TEE)	€ 102,13	€ 102,34	€ 103,10	

Dati aggiornati alla sessione del 13 marzo 2012

<b>Gennaio-Febbraio 2012</b>				
Tipologia	Prezzo (€/Tep)	Prezzo (€/Tep)	Prezzo (€/Tep)	TEE scambiati (N.)
	medio ponderato	minimo	massimo	
I	89,85	0,00	105,87	131.293
II	89,38	0,00	105,87	168.867
III	99,75	0,00	105,87	146.531
<b>Totale</b>				<b>446.691</b>

## TEE: mercato vs bilaterali

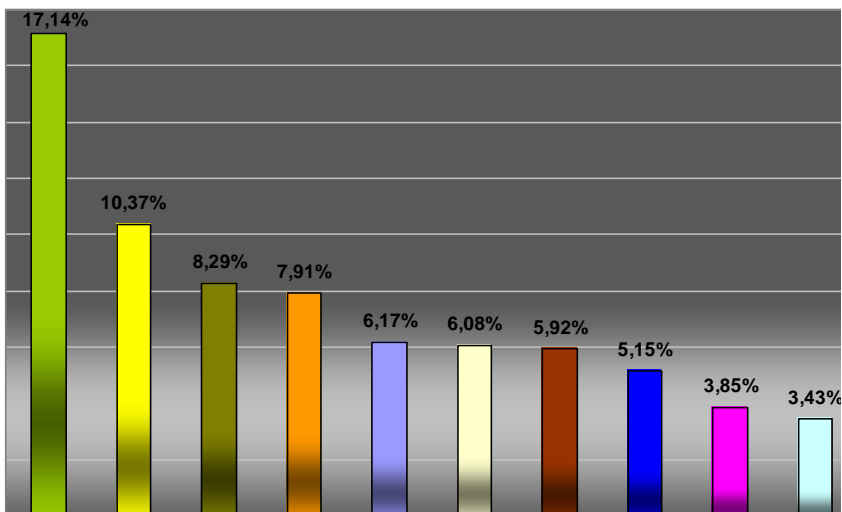
1TEE = 1tep



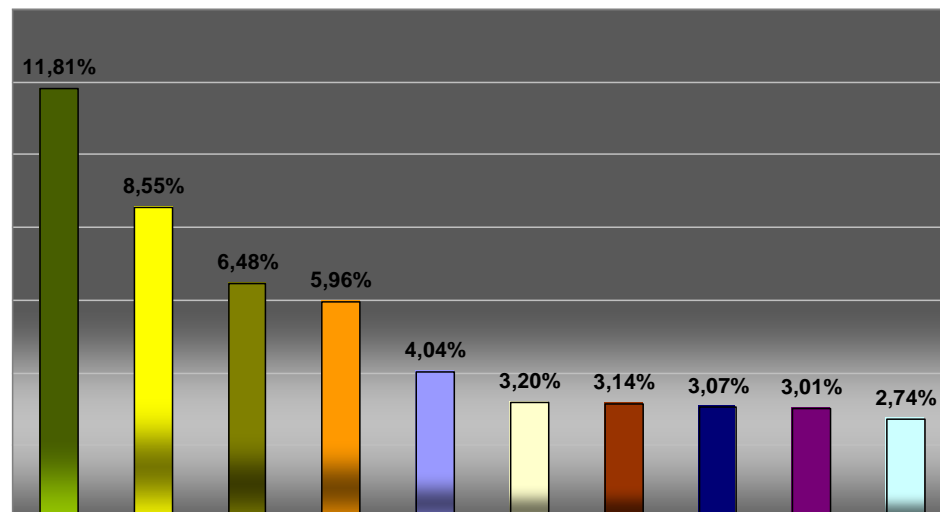
# Concentrazione mercato TEE

	QUOTA MERCATO OPERATORI ACQUIRENTI	QUOTA MERCATO OPERATORI VENDITORI
Primi 3	35,80%	26,83%
Primi 10	74,31%	52,00%

Quote di mercato dei primi 10 operatori lato domanda  
Secondo semestre 2011

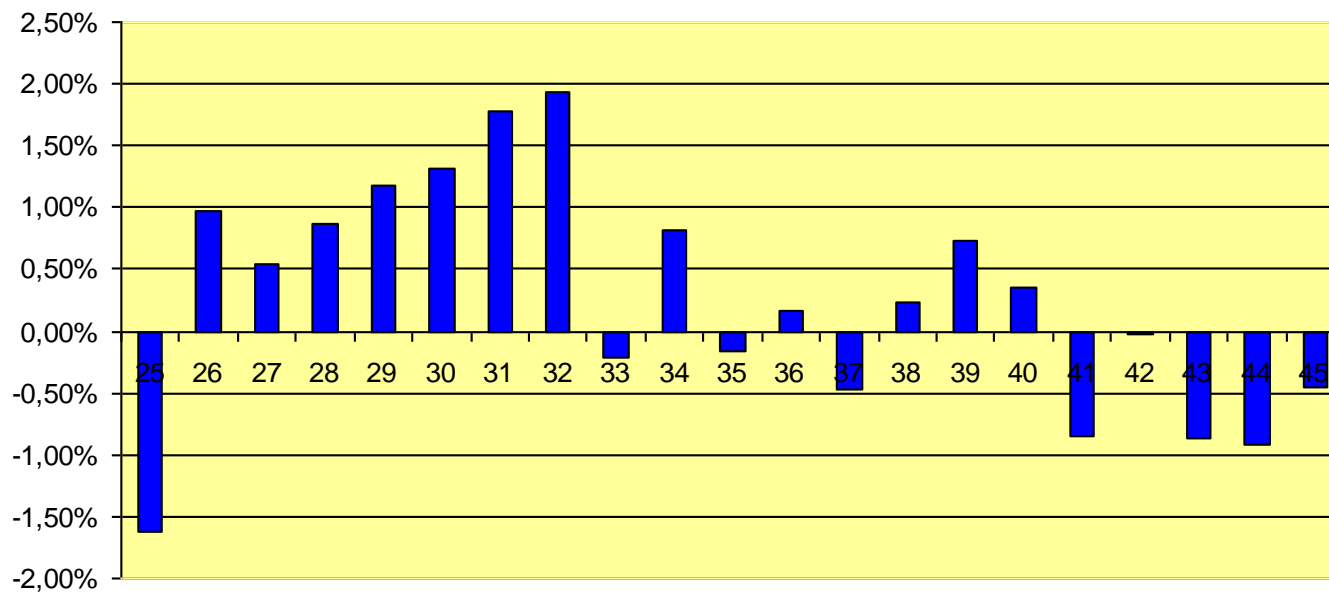


Quote di mercato dei primi 10 operatori lato offerta  
Secondo semestre 2011



# Volatilità prezzi TEE sul mercato organizzato

**Scostamento percentuale prezzo medio ponderato di una sessione rispetto al prezzo medio ponderato della sessione precedente (tipo I)  
Il semestre 2011**

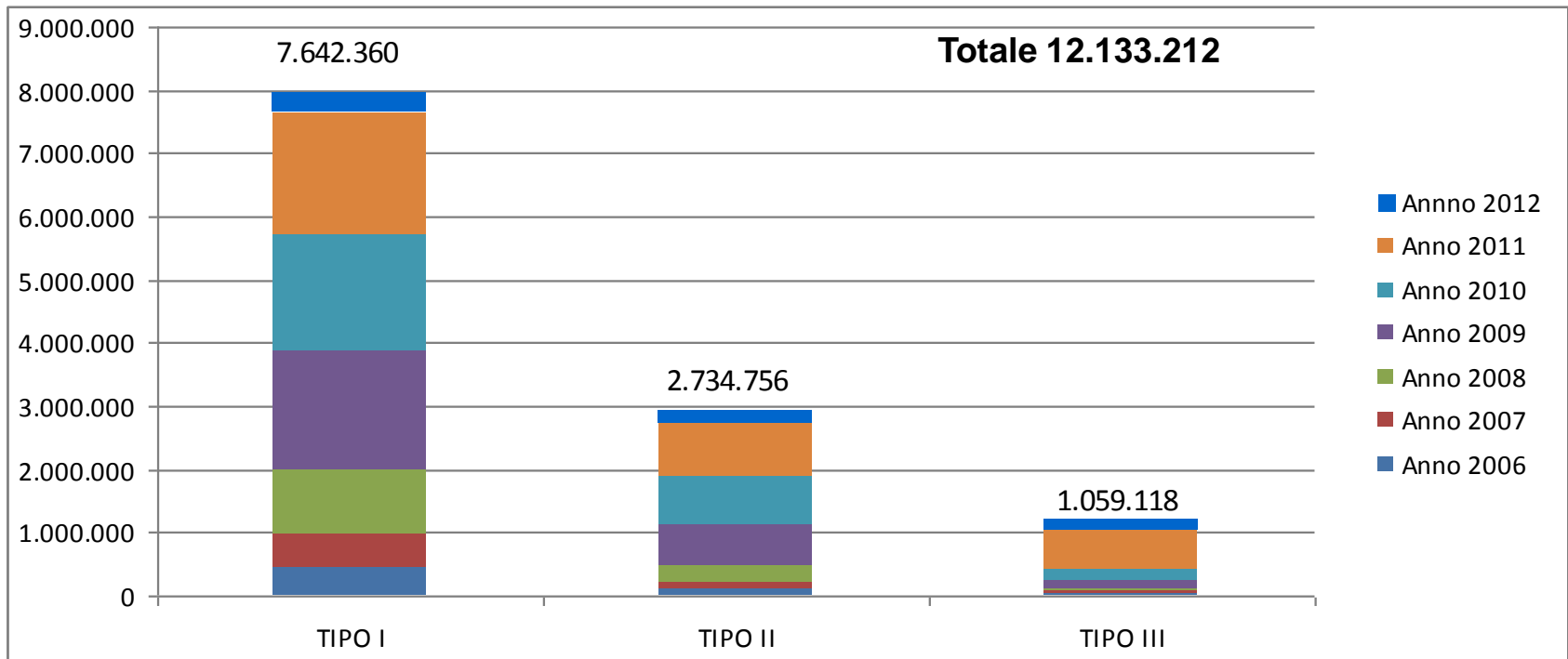


n. sessione anno 2011

# TEE: i prezzi sul mercato organizzato vs contributo tariffario



# Obblighi e TEE emessi (fine febbraio 2012)



Anno di obbligo	Obblighi effettivi Distributori Energia Elettrica (Mtep/a)	Obblighi effettivi Distributori Gas (Mtep/a)	Totale cumulado TEE necessari per l'adempimento (Mtep/a)
2005	0,1	0,06	0,16
2006	0,19	0,12	0,47
2007	0,39	0,25	1,11
2008	1,2	1	3,31
2009	1,8	1,4	6,51
2010	2,4	1,9	10,81
2011	3,1	2,2	16,11
2012	3,5	2,5	22,11



- Sono in fase conclusiva la definizione degli aspetti tecnici legati all'emissione, su richiesta del GSE dei EE Cogenerazione Alto Rendimento (CAR)
- La piattaforma Registro + Mercato TEE è stata predisposta per l'emissione e la successiva contrattazione dei titoli di Tipo IV e tipo V

# **Gestore dei Mercati Energetici SpA**

**Largo Tartini, 3/4 - 00198 Roma**

**tel. + 39.06.8012.1**

**fax +39.06.8012.4102**

**E-mail: [certificatibianchi@mercatoelettrico.org](mailto:certificatibianchi@mercatoelettrico.org)**

**Internet: [www.mercatoelettrico.org](http://www.mercatoelettrico.org)**