

2a Conferenza annuale FIRE

Certificati Bianchi

Il Mercato dei Titoli di Efficienza Energetica

Anna Autore

Roma, 7 marzo 2012

Transazioni sul mercato organizzato: anno 2013

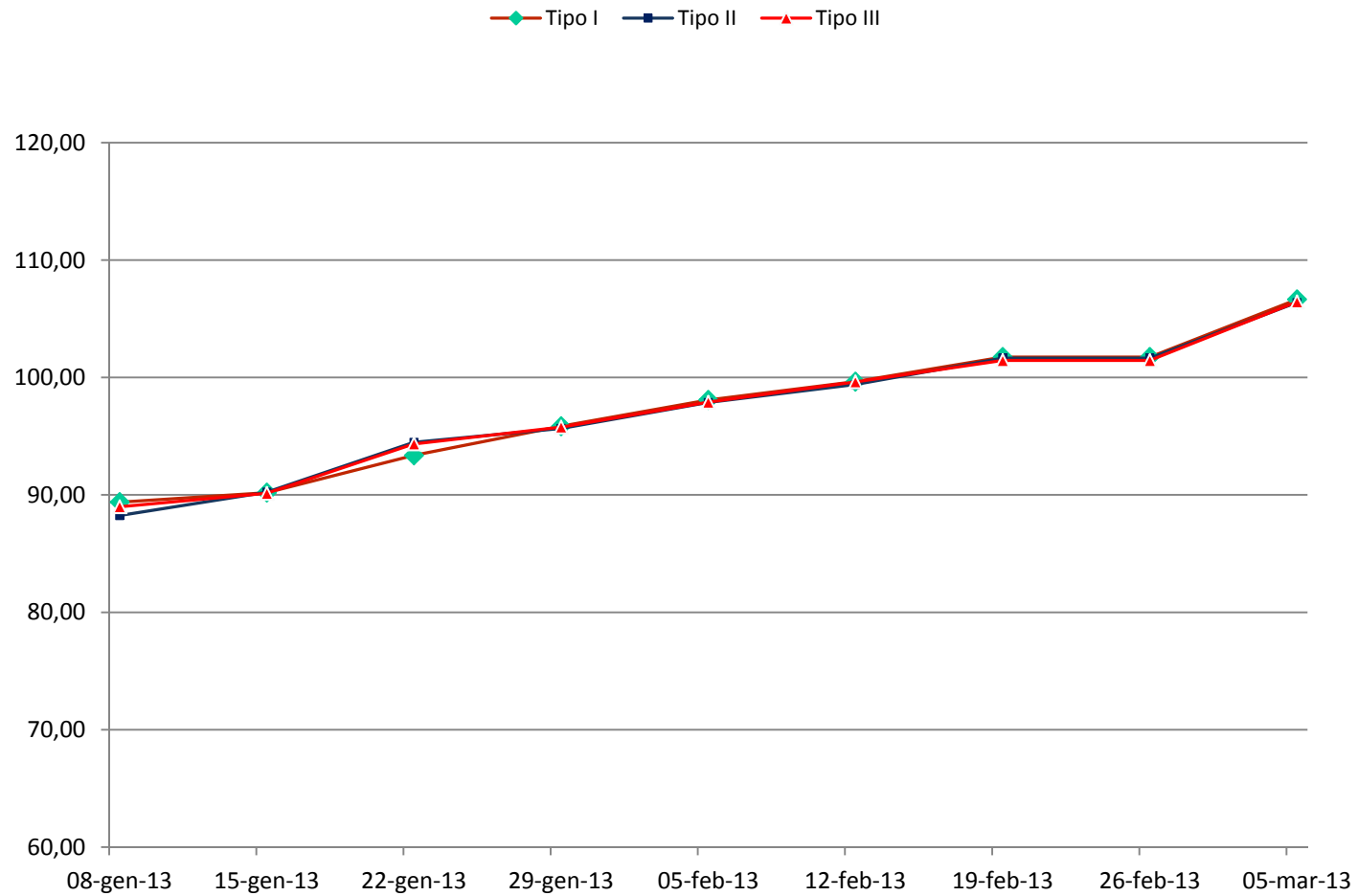
Gennaio

	Tipo I	Tipo II	Tipo III
Volume TEE scambiati (n. TEE)	43.635	61.346	27.914
Prezzo minimo (€/TEE)	€ 87,80	€ 87,81	€ 87,80
Prezzo massimo (€/TEE)	€ 96,60	€ 96,65	€ 96,55
Prezzo medio ponderato (€/TEE)	€ 91,90	€ 92,91	€ 93,11

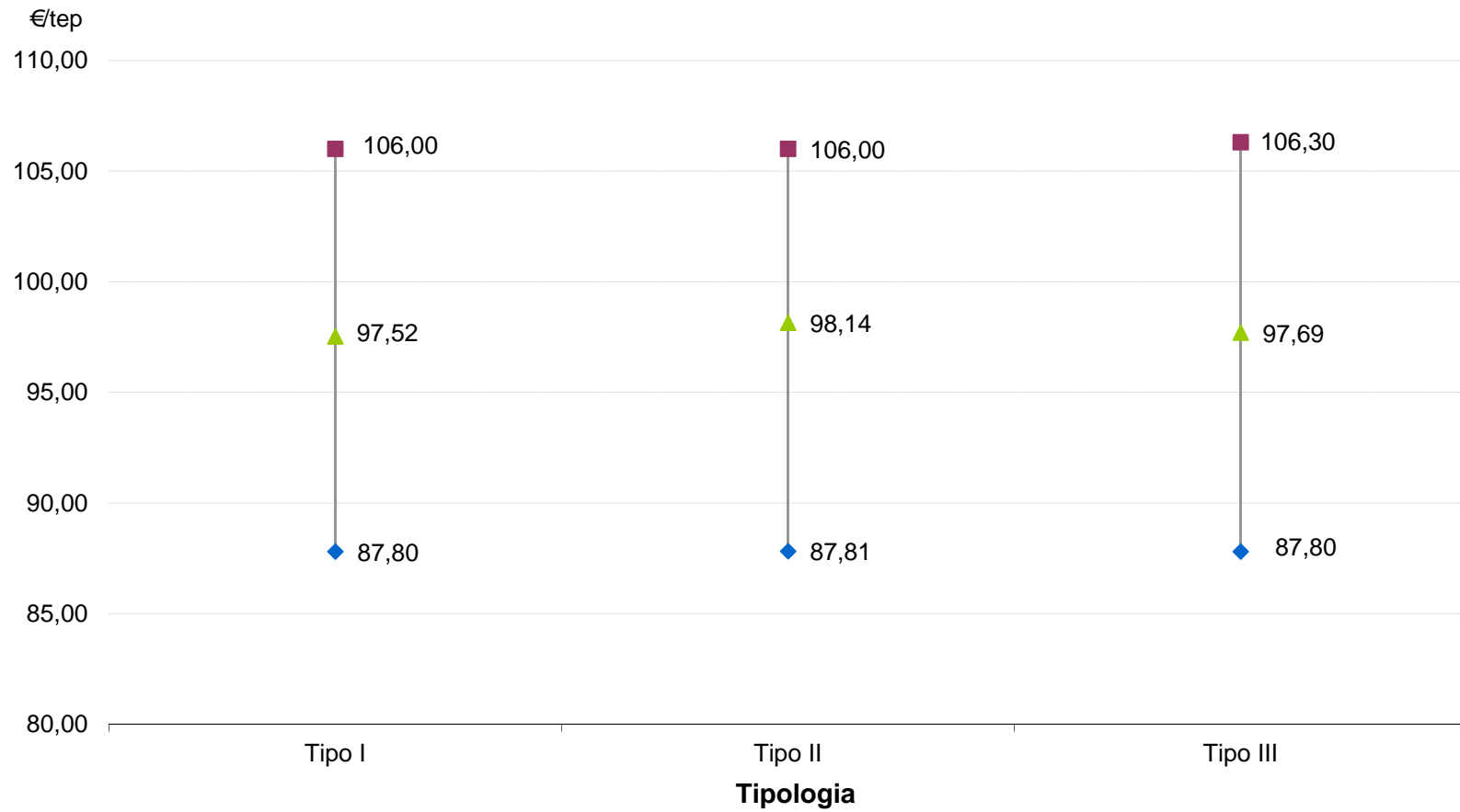
Febbraio

	Tipo I	Tipo II	Tipo III
Volume TEE scambiati (n. TEE)	69.341	83.888	37.608
Prezzo minimo (€/TEE)	€ 95,00	€ 95,00	€ 95,00
Prezzo massimo (€/TEE)	€ 106,00	€ 106,00	€ 106,30
Prezzo medio ponderato (€/TEE)	€ 101,05	€ 101,96	€ 101,09

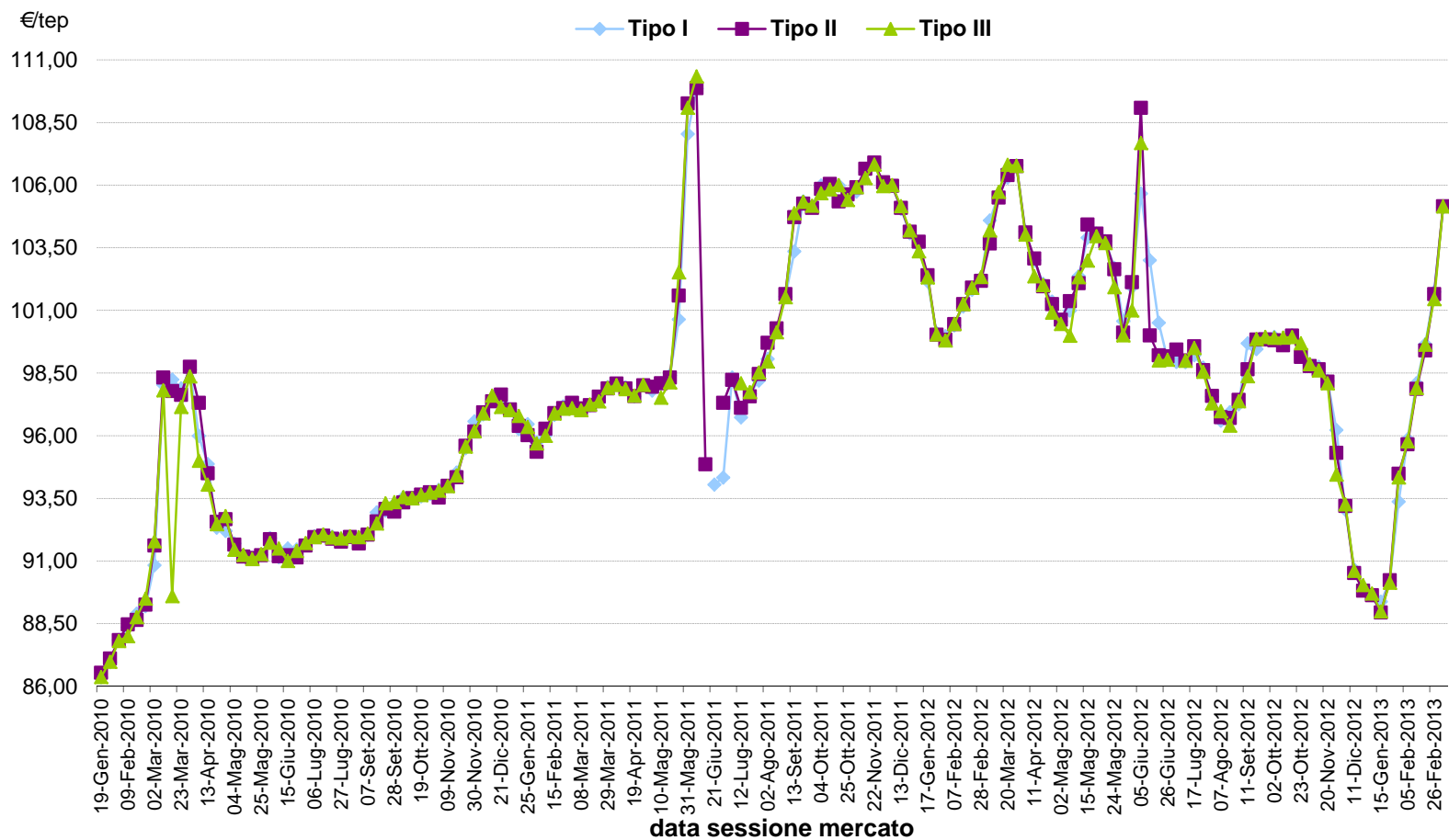
Prezzi medi sul mercato organizzato: anno 2013



Prezzi Mercato cumulati: anno 2013

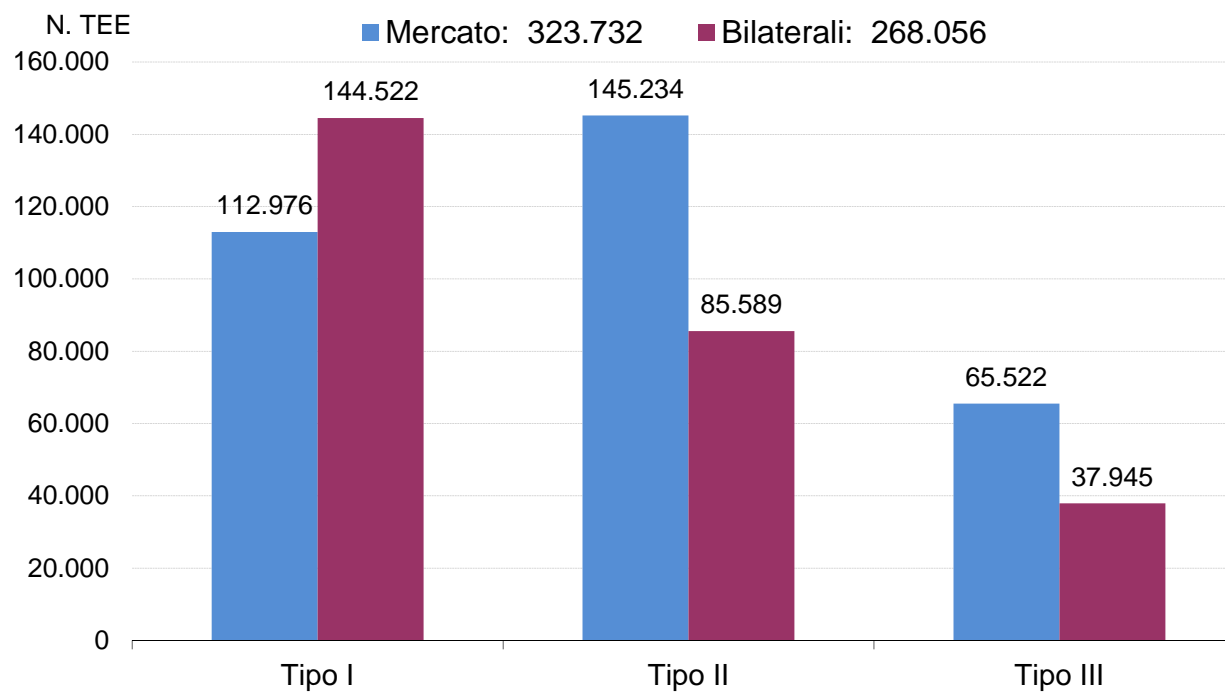


Mercato organizzato dal 2010 a febbraio 2013



Prezzi e volumi TEE cumulati: gennaio-febbraio 2013

<u>Da inizio anno</u>	Tipo I	Tipo II	Tipo III	
Volumi scambiati Mercato	112.976	145.234	65.522	Totale Mercato: 323.732
Volumi scambiati Bilaterali	144.522	85.589	37.945	Totale bilaterali: 268.056
Prezzo minimo (€/CV)	87,80	87,81	87,80	
Prezzo massimo (€/CV)	106,00	106,00	106,30	
Prezzo medio (€/CV)	97,52	98,14	97,69	
Controvalore (€)	11.016.949	14.252.786	6.400.975	

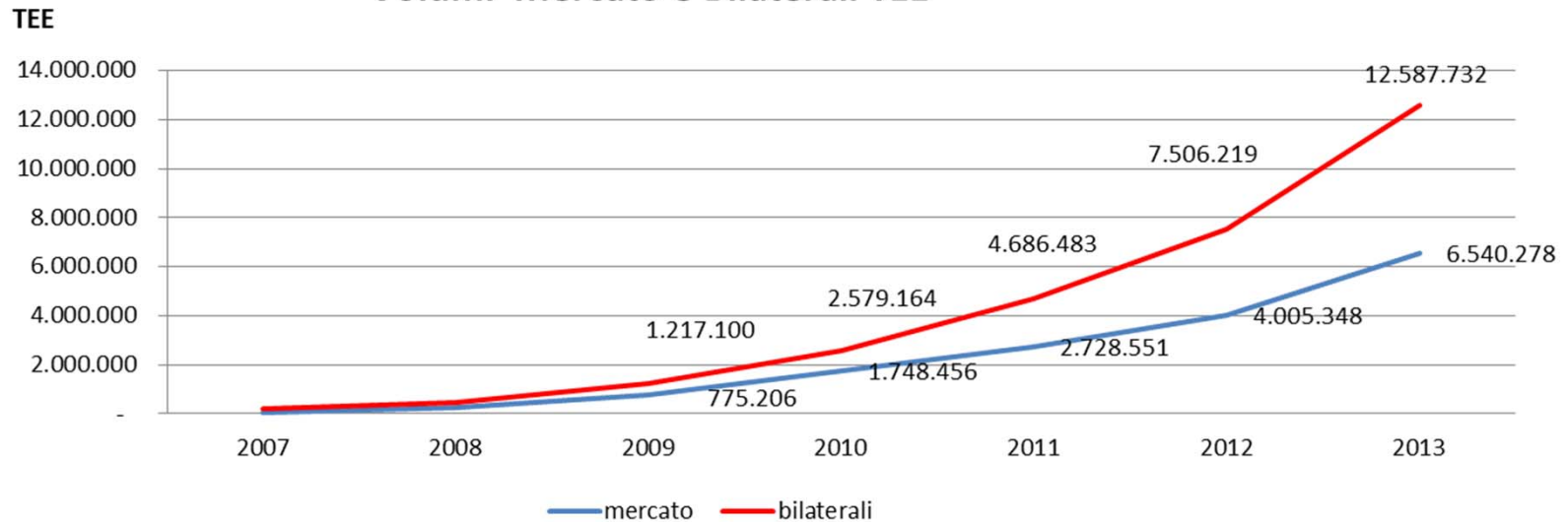


	Tipo I	Tipo II	Tipo III
Da marzo 2006			
Volumi scambiati Mercato	3.799.260	2.132.001	932.749
Volumi scambiati Bilaterali	6.953.629	3.609.832	2.591.994
Totale	10.752.889	5.741.833	3.524.743

Totale Mercato: 6.864.010

Totale bilaterali: 13.155.455

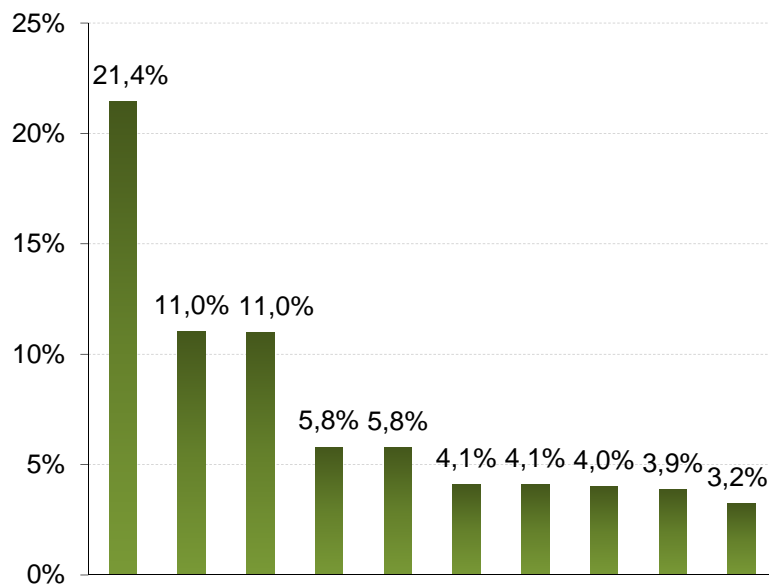
Volumi Mercato e Bilaterali TEE



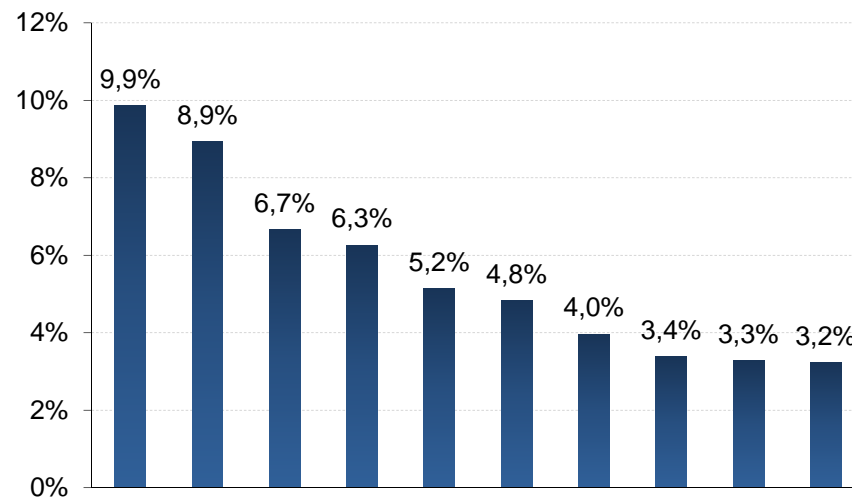
Concentrazione del mercato TEE II semestre 2012

Quote di mercato operatori

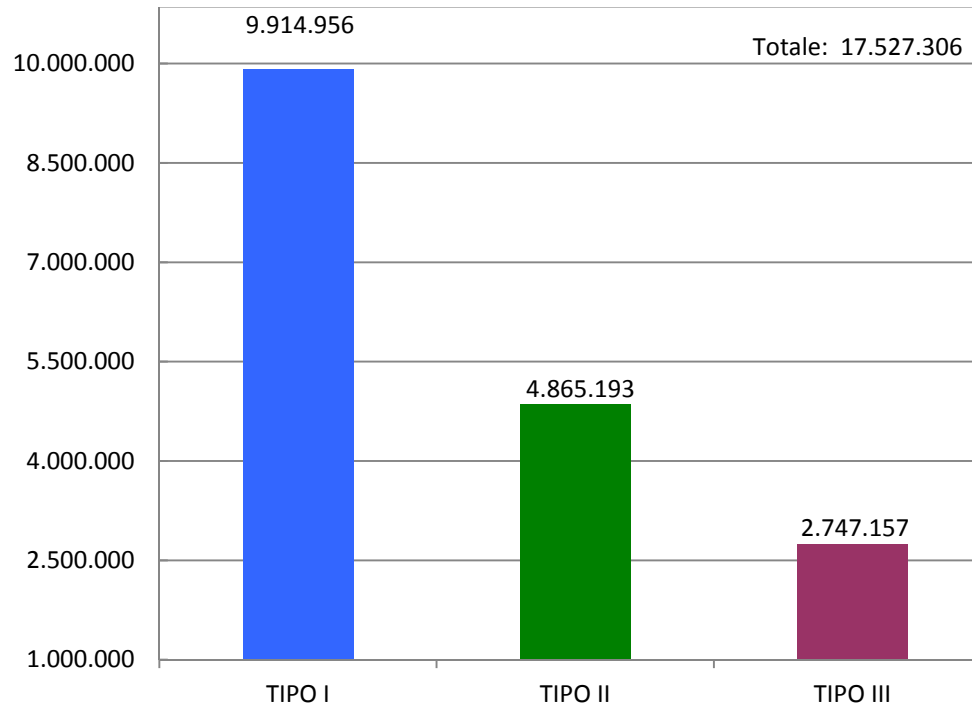
	<i>Acquirenti</i>	<i>Venditori</i>
Primi 3	43,4%	25,5%
Primi 10	74,3%	55,6%



Acquirenti



Venditori

TEE emessi dall'avvio del meccanismo fino a febbraio 2013 (dato cumulato)

Emissioni Anno 2013	
Tipo I	184.630
Tipo II	92.970
Tipo III	19.964
totale	297.564

Gestore dei Mercati Energetici SpA

**Largo Tartini, 3/4 - 00198 Roma
tel. + 39.06.8012.1 fax +39.06.8012.4102**

certificatibianchi@mercatoelettrico.org

Internet: www.mercatoelettrico.org